



# Flexibel zakelijk deelvervoer

Beter voor de bedrijfs-portemonnee

## Flexibeler wagenpark biedt u én uw werknemer voordelen



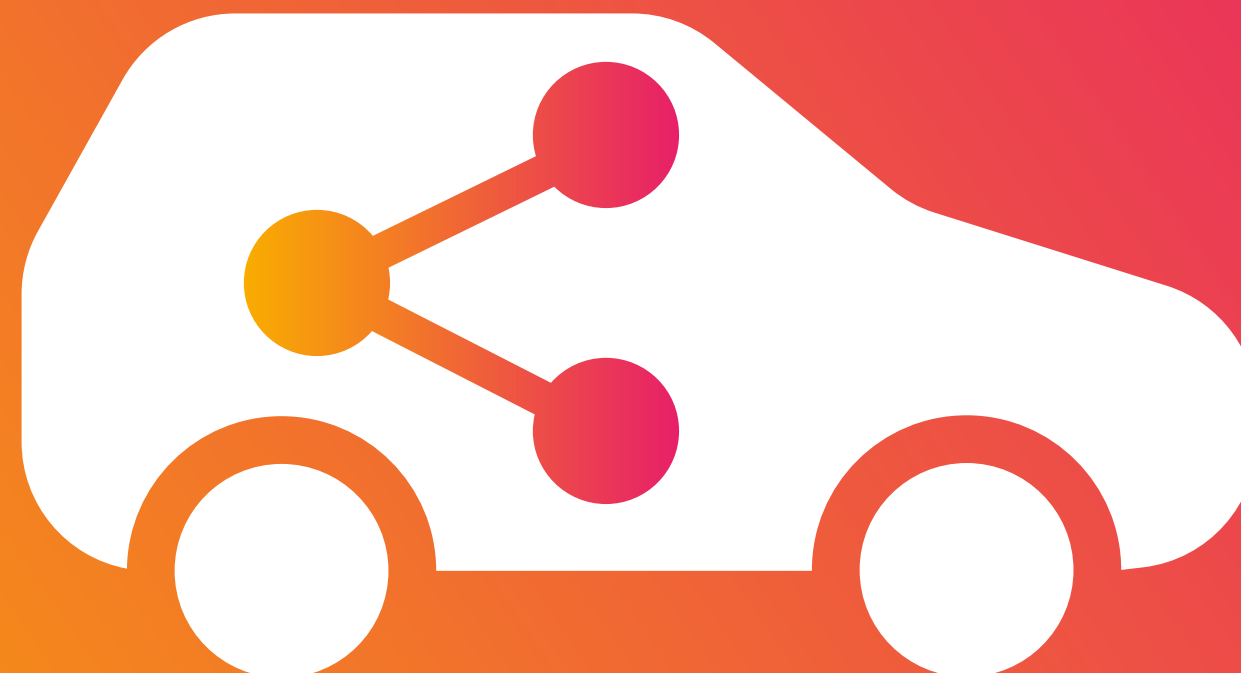
Sinds Covid-19 wordt er steeds vaker thuisgewerkt. Werknemers komen minder frequent naar kantoor en reizen vaker buiten de spits. Dit heeft de mobiliteitsbehoefte van werknemers blijvend veranderd. Een leaseauto wordt hierdoor minder gebruikt, en wordt steeds duurder. Zowel voor werknemers met als zonder eigen auto, kan een deelauto of poolauto een fijne aanvulling zijn op het mobiliteitsaanbod. Zo is er voor ieder wat wils.

Er zijn een aantal aanbevelingen waar u als werkgever rekening mee kan houden:

1. Integreer deelmobiliteit in het bedrijfsbrede mobiliteitsaanbod, dat fietsen en OV prioriteert
2. Heb aandacht voor wat past bij het bedrijf, het aantal werknemers en de locatie
3. Heb aandacht voor de te doorlopen implementatiestappen (zie hieronder)
4. Heb aandacht voor de mobiliteitsbehoefte van werknemers

26% van de Nederlandse huishoudens heeft geen auto (KiM, 2022). Wel kan er een zakelijke reisbehoefte zijn bij deze huishoudens. Hoe regelt u dit als werkgever?

Er zijn veel verschillende mobiliteitsoplossingen waar u als werkgever uit kan kiezen. Elke mobiliteitsoplossing heeft zijn eigen aanpak nodig. Meer weten hierover, neem contact met ons op.



## Waarom kies je voor een zakelijke deelauto?

Een deelauto of poolauto kan de aanvulling zijn op uw mobiliteitsaanbod. Er is veel variatie mogelijk. Een deelauto maakt het voor u als werkgever mogelijk om:

- Een kleiner eigen wagenpark te onderhouden/te betalen
- Uw werknemer meer keuzevrijheid te bieden
- Snel op te schalen indien nodig
- Een mobiliteitsoptie beschikbaar te stellen in de woonomgeving
- Fietsen te stimuleren naar kantoor, vanaf waar een auto voor zakelijke afspraken beschikbaar is
- Een aanvulling te bieden op een OV-kaart
- Een andere aantrekkelijkere invulling van een kilometervergoeding te bieden
- Een scherper leaseaanbod te kunnen benutten

## Aanvullende aanbevelingen naast de uitrol van het proces







Er zijn een aantal aanbevelingen waar u als werkgever rekening mee kan houden:

1. Integreer deelmobiliteit in het bedrijfsbrede mobiliteitsaanbod, dat fietsen en OV prioriteert
2. Heb aandacht voor wat past bij het bedrijf, het aantal werknemers en de locatie
3. Heb aandacht voor de te doorlopen implementatiestappen (zie hieronder)
4. Heb aandacht voor de mobiliteitsbehoefte van werknemers.

## Uitrolproces mobiliteitsoplossing

- Stap 1 Formuleren van mobiliteitsbeleid
- Stap 2 Passende mobiliteitsoplossing
- Stap 3 Implementeren mobiliteitsoplossing
- Stap 4 Aanbod opstarten
- Stap 5 Onderhouden systeem
- Stap 6 Intern gebruik stimuleren

## Voor elke type onderneming is er een passende deelmobiliteits oplossing

- Openbare deelauto 
- Eigen deelauto bij een openbare aanbieder 
- Aanbod via een mobiliteitskaart 
- Mobiliteitskaart met eigen voertuig 
- Deel 'lease' auto 
- Deel-software met eigen voertuig 

Elke onderneming heeft een andere bedrijfsvoering en vervoerswensen. Er bestaan diverse mobiliteitsoplossingen die gecombineerd passend kunnen zijn voor uw onderneming. Bekijk het volledige aanbod van mobiliteitsoplossingen op onze website.

Neem contact op!

